



MUSEI, CASTELLI E LUOGHI CULTURALI

VACANZE SICURE





Vacanze sicure in Trentino: musei, castelli ed altri luoghi culturali

Dal 2 giugno è possibile visitare tutti i musei, i castelli e i luoghi della cultura del Trentino. Iconici, interattivi, open air, piccoli o curiosi, ce n'è davvero per tutti i gusti: dal Museo di Arte Moderna e Contemporanea di Rovereto al Museo della Scienza di Trento, dai numerosi e affascinanti castelli, alla land art di Arte Sella, dalle palafitte di Ledro alle curiosità del Museo degli Usi e Costumi della gente trentina. C'è l'imbarazzo della scelta!

Naturalmente, anche i luoghi culturali hanno adottato una serie di procedure per tutelare la salute di visitatori e staff. Questa breve guida ti darà le informazioni necessarie ad organizzare una visita piacevole e serena.





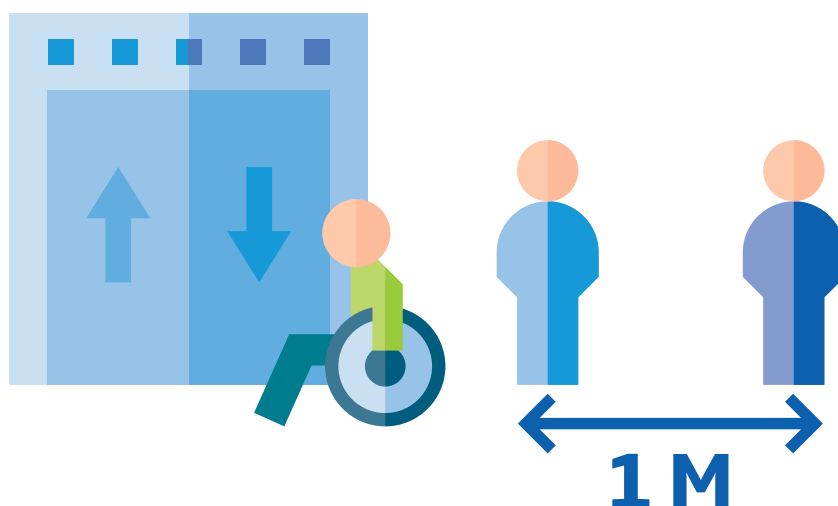
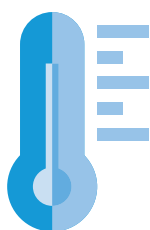
Come ci prendiamo cura di te



Per garantire la massima sicurezza dei visitatori e del personale, l'**ingresso** sarà **contingentato** e tutti i fruitori dovranno rispettare alcune semplici regole.

RICORDA!

- Indossa la **mascherina**
- **Igienizza le mani** con i prodotti messi a disposizione
- Rispetta la **distanza di sicurezza** di almeno 1 metro da altri visitatori e segui i percorsi disegnati dall'ente
- Non è consentito l'accesso con temperatura corporea di **37,5 °C** e superiore. Ricorda che potrebbe esserti richiesto di farti misurare la temperatura prima dell'ingresso
- Per evitare assembramenti, gli **ascensori** potrebbero essere destinati ai soli utenti **disabili** o con **difficoltà motorie**.





A seconda dell'ampiezza dei locali a disposizione, i musei potrebbero attuare misure integrative per garantire la tua sicurezza. Le troverai sempre elencate in appositi **cartelli informativi** posti all'ingresso e anche sui loro siti.

All'ingresso, sarà anche esposto un piano di accesso con tutte le **informazioni utili alla visita** come aperture, orari, modalità, numeri massimi consentiti, sistemi di prenotazione.

E a proposito di sistemi di **prenotazione**, per evitare assembramenti, è consigliato e in alcuni casi necessario farlo anticipatamente - online o telefonicamente, contattando la singola sede museale.



1500

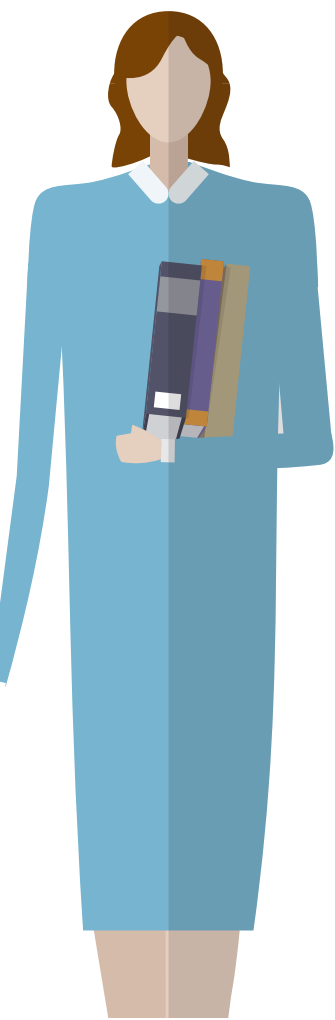
Numero emergenza
Covid nazionale

800 867388

Numero verde dedicato
del dipartimento
Salute del Trentino

112

Numero unico
per le emergenze
di altro genere



Ti ricordiamo infine che molti musei sono gratuiti per i possessori della **Trentino Guest Card**, che include anche i trasporti e sconti per moltissime altre esperienze. Per maggiori informazioni, [clicca qui](#).

