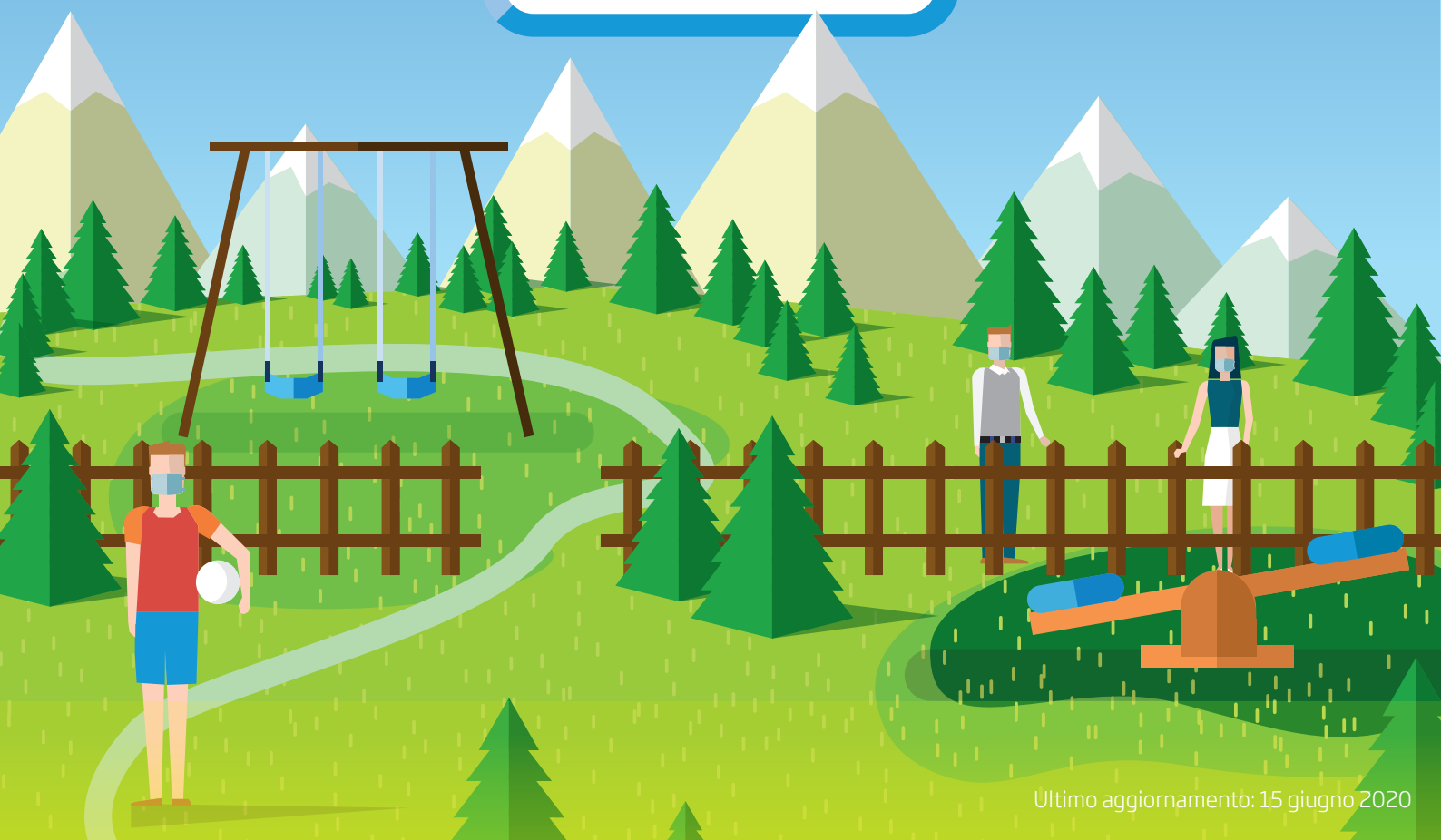




SPECIALE BAMBINI

VACANZE SICURE

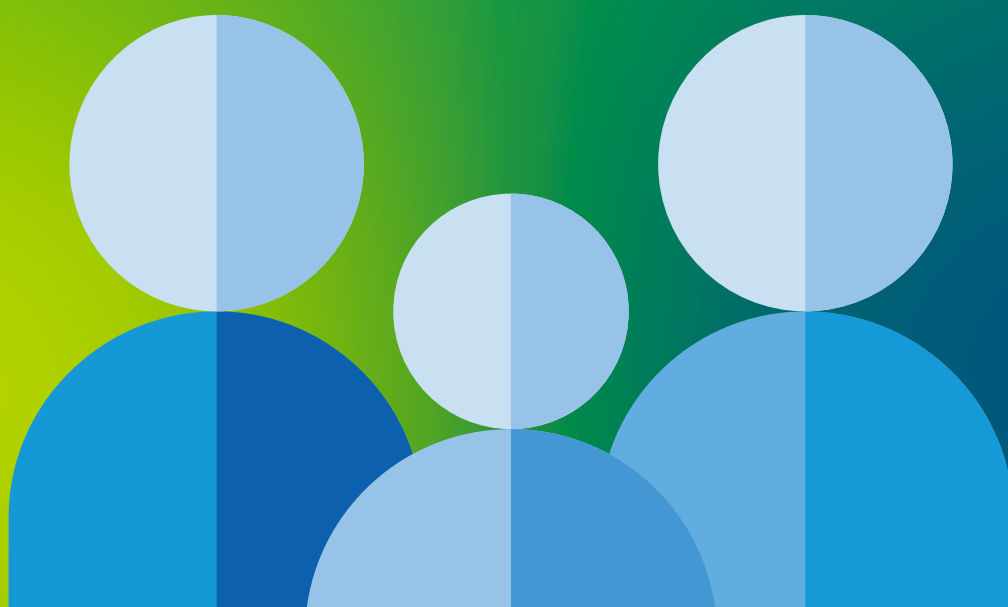




Vacanze sicure in Trentino: famiglie con bambini

Il Trentino è da sempre un parco giochi a cielo aperto: qui lo spazio di certo non manca, la natura è un compagno di giochi perfetto e le esperienze da fare sono ogni giorno diverse: dall'esplorazione dei boschi alle fattorie didattiche, dalle arrampicate ai tuffi nei nostri laghi Bandiera Blu, dalle corse in bicicletta ai sentieri tematici, dai musei curiosi ai castelli misteriosi. Per non parlare dell'accoglienza, da sempre attenta ai bisogni degli ospiti più piccoli e delle famiglie. Oggi più che mai.

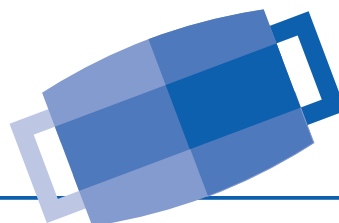
Ecco dunque una breve guida per condividere con te qualche indicazione aggiuntiva su come vivere una vacanza serena ed appagante nel rispetto della sicurezza e della salute di tutti.





Come ci prendiamo cura di te

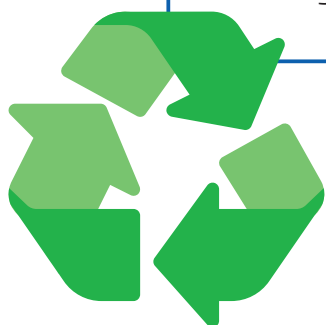
RICORDA!



- È obbligatorio indossare la **mascherina** in tutti gli spazi comuni e dove non possono essere mantenute le distanze di sicurezza. Questa misura non sussiste per i bambini al di sotto dei 6 anni -salvo eccezioni particolari- e per le persone con certificate disabilità in contrasto con l'utilizzo del dispositivo.
- Va sempre rispettata la **distanza minima** di sicurezza di 1 metro che raddoppia quando si fa attività sportiva (2 metri). In piscina possono essere contingentati e regolati gli ingressi per garantire almeno 7 metri quadrati di superficie d'acqua per persona dove è possibile nuotare. Questa proporzione passa ad essere di 4 mq per persona nelle vasche dedicate al relax e dove non è prevista attività natatoria.

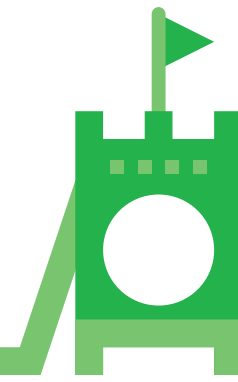


- Essendo difficile per i **bambini** avere una reale percezione delle distanze e dei rischi, soprattutto quando giocano all'aperto, ti raccomandiamo di **sorvegliarli con cura e aiutarli** a rispettare il distanziamento e le norme igienico-comportamentali, compatibilmente con il loro grado di autonomia e con la loro età.
- Anche il **corretto smaltimento di mascherine, guanti e fazzoletti** è importante: vanno nei **rifiuti indifferenziati!** Farlo è dovere di tutti ed è anche un'ottima occasione di insegnamento di pratiche sostenibili per i più piccoli.






Parchi gioco pubblici

- 
- La gestione di questi spazi è in carico ai singoli comuni che potrebbero deciderne l'apertura o meno a seconda della capacità di garantire le misure precauzionali per la tua sicurezza e quella dei bambini, come le periodiche sanificazioni.
 - Ricorda che anche in questi spazi vanno osservate le prescrizioni di rispetto delle distanze di sicurezza e del divieto di creare assembramenti.
 - Ti consigliamo quindi di rivolgerti all'**ufficio turistico locale** più vicino a te per informarti su quali sono i parchi giochi aperti.
 - L'utilizzo della mascherina è obbligatorio quando non è possibile garantire la distanza di sicurezza. Il distanziamento sociale non è obbligatorio per appartenenti allo stesso nucleo familiare o tra persone che hanno rapporti di frequentazione abituali.

Mini Club



Nelle strutture che prevedono il servizio di mini club, l'accesso potrà essere consentito solo agli ospiti che pernottano almeno 2 notti, con turni di massimo 2 ore. Verranno creati gruppi stabili e saranno mantenuti per svolgere le diverse attività. Saranno privilegiate le attività all'aperto, garantendo il distanziamento e controllando che non si formino assembramenti. Per questo motivo, particolare attenzione verrà posta alla presenza degli operatori, il cui numero dipenderà dalla fascia d'età dei piccoli ospiti e nello specifico:

- 1 operatore ogni 4 bambini da 3 mesi a 3 anni
- 1 operatore ogni 6 bambini da 3 a 6 anni
- 1 operatore ogni 7 bambini dai 6 agli 11 anni
- 1 operatore ogni 10 ragazzi dagli 11 ai 17 anni

Informati in anticipo presso la struttura!

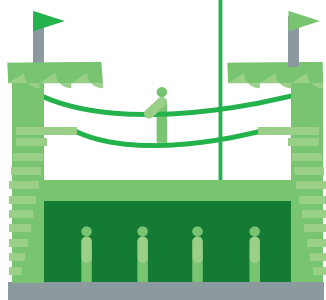


Spiagge libere



- I nostri laghi balneabili garantiscono **relax e divertimento** grazie a lidi privati e spiagge libere. Trovi maggiori informazioni sulle misure di sicurezza adottate in questi spazi all'interno della [guida dedicata](#).
- Sulle spiagge libere la responsabilità di adottare comportamenti virtuosi è demandata al singolo che deve assicurare le misure di sicurezza, per non incappare in sanzioni e garantire il benessere proprio e degli altri. **Puoi rivolgerti all'ufficio turistico locale** per informarti su quali sono le spiagge libere utilizzabili più vicine a te.
- Non creare **assembramenti**, indossa la **mascherina** quando non puoi **rispettare le distanze di sicurezza** di 1 metro a riposo e 2 metri durante l'attività fisica. Il distanziamento sociale non è obbligatorio per appartenenti allo stesso nucleo familiare o tra persone che hanno rapporti di frequentazione abituali.
- Sono **vietate attività ludiche** che possono creare assembramento fra persone non conviventi. È quindi necessario monitorare attentamente le interazioni fra bambini.

Parchi avventura e parchi tematici



- Queste attività vengono considerate a **basso rischio** perché prevedono già nel loro svolgimento normale, tempi di attesa e ridotti assembramenti. Per goderne al meglio però ti ricordiamo di **prenotare** sempre il servizio in anticipo e di verificare con i gestori le procedure di ingresso, l'eventuale registrazione e il funzionamento del noleggio attrezzatura dove necessario.
- Anche in questo caso, è necessario rispettare **almeno 1 metro** di separazione tra gli utenti, anche i più piccoli, e - durante l'attività fisica - almeno 2 metri.



Fattorie didattiche



- Anche le fattorie didattiche hanno potuto riprendere la loro attività, incentivando soprattutto quei **laboratori** che vengono svolti **all'aperto**. Restano valide anche in questo contesto tutte le prescrizioni atte a ridurre i possibili contagi, ovvero il **distanziamento minimo di 1 metro** e l'utilizzo della **mascherina** laddove la distanza non può essere garantita. Lo svolgimento dei laboratori dovrà essere effettuato in **piccoli gruppi**, e i bambini dovranno essere accompagnati da un adulto, dove non diversamente specificato. In caso di svolgimento di attività motoria, con gli animali e non, la distanza minima di sicurezza passa ad essere di 2 metri.
- Ricorda di **contattare la struttura** in anticipo e verifica con il gestore le modalità di accesso alla fattoria e le condizioni per partecipare ai laboratori.



Per scoprire quali altre attività all'aria aperta puoi svolgere in Trentino, leggi [questa scheda](#).



1500

Numero emergenza
Covid nazionale

800 867388

Numero verde dedicato
del dipartimento
Salute del Trentino

112

Numero unico
per le emergenze
di altro genere