



IMPIANTI

VACANZE SICURE





Vacanze sicure in Trentino: gli impianti di risalita

Quando gli impianti di risalita delle località sciistiche vennero aperti anche oltre la stagione invernale, per agevolare l'accesso in quota anche durante la bella stagione, si trattò di una vera e propria rivoluzione copernicana.

Oggi ci sembra una cosa scontata e irrinunciabile che permette di godere di panorami mozzafiato anche a chi, come anziani, persone fragili o bambini, non riuscirebbero con le proprie gambe a conquistare dislivelli importanti. Gli impianti di risalita garantiscono inoltre l'avvicinamento senza sforzo ai sentieri d'alta quota, il raggiungimento di alcuni dei rifugi più alpinistici e la risalita facilitata con la bicicletta, per chi vuole sentire nelle vene scorrere quell'adrenalina che solo la mountain bike sa concedere.





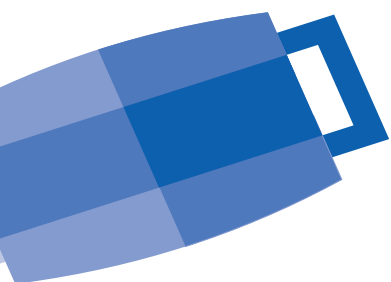
Come ci prendiamo cura di te



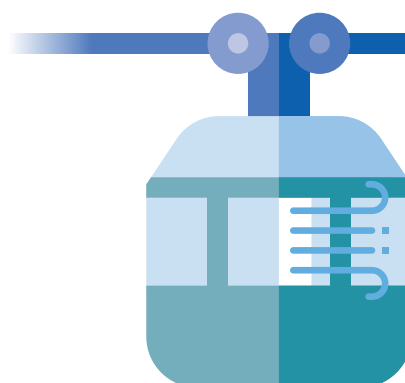
Nonostante l'emergenza dovuta al Covid-19, abbiamo lavorato con successo, per elaborare delle **misure di gestione in sicurezza di questi servizi** tanto utili e per permetterne l'utilizzo, seppur con alcune limitazioni, anche durante quest'estate.

La disposizione che condiziona l'utilizzo degli impianti è quella di saper **garantire le distanze di sicurezza tra persone** non appartenenti allo stesso nucleo convivente o con cui non si hanno rapporti di frequentazione abituale, attraverso l'accesso contingentato per ogni corsa, garantendo, nella specificità di ogni impianto, le seguenti condizioni:

- **per le seggiovie:** visto che si tratta di un servizio aperto, è ritenuto sufficiente l'uso obbligatorio della mascherina;
- **per le cabinovie e per le funivie:** oltre all'uso obbligatorio della mascherina, è stata ridotta la portata a 2/3 della capienza massima del veicolo.



Per le cabinovie e per le funivie, sarà garantito il **riciclo d'aria** attraverso l'apertura fissa dei finestrini o attraverso il pescaggio d'aria dall'esterno





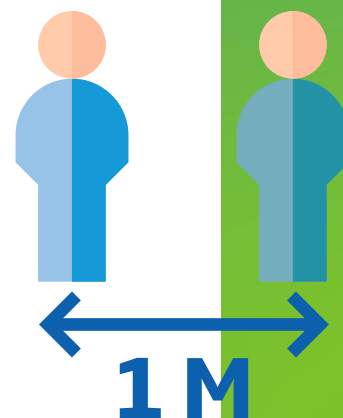
Leggi questa guida e se ti restasse qualche dubbio, contatta [l'ufficio di promozione turistica](#) più vicino a te o la società che gestisce l'impianto che vorresti utilizzare, per saperne di più.

RICORDA!

- Non è consentito l'accesso con **temperatura corporea di 37,5 °C** o superiore. Potrebbe esserti richiesto di sottoporsi alla misurazione.
- Mantieni sempre la distanza di sicurezza di **almeno 1 metro**.
- È obbligatorio **indossare la mascherina** per accedere alle aree comuni e dove non è possibile mantenere la distanza di sicurezza.
- Utilizza il **gel igienizzante** messo a disposizione stazioni e lavati spesso le mani.



- **Indossa sempre la mascherina e rispetta le distanze**, anche nei pressi delle **stazioni di valle e di monte**, e aiuta ad indossarla anche ai tuoi bambini se hanno più di 6 anni.
- Segui le indicazioni riportate sui cartelli che saranno apposti e che potrebbero individuare dei percorsi disegnati per la tua sicurezza. Accesso e uscita, ad esempio, dovranno essere sempre separati nello spazio, dove possibile, o nel tempo, promuovendo flussi alternati.
- Se hai qualche dubbio o domanda, rivolgiti sempre al personale di biglietteria o di supporto.



1500

Numero emergenza
Covid nazionale

800 867388

Numero verde dedicato
del dipartimento
Salute del Trentino

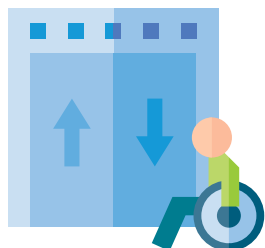
112

Numero unico
per le emergenze
di altro genere



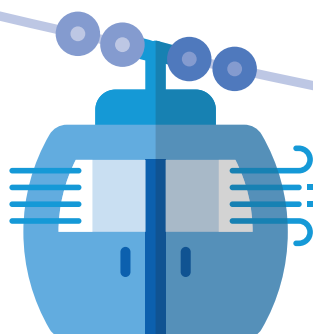


- Se hai bisogno di utilizzare i **servizi igienici** o quelli di ristorazione, che potrebbero essere annessi alla stazione dell'impianto, informati prima di entrare. Per evitare l'incrocio di percorsi, potrebbe non essere possibile usare i servizi dopo aver fatto l'accesso verso la partenza dell'impianto.



- L'utilizzo degli ascensori è possibilmente riservato per le **persone disabili** o con difficoltà motorie. In presenza di più ascensori, una parte potrebbe essere destinata all'uso esclusivo dei bikers. L'utilizzo contingentato degli ascensori può dipendere dai **tempi di sanificazione**.

- Se usi servizi di cabina senza operatore a bordo, come alcune funivie, **non chiudere mai i finestrini** che trovi aperti: questi consentono il **riciclo naturale dell'aria** che permette una miglior ossigenazione degli ambienti.



- Molte società di impianti, hanno messo a disposizione l'**acquisto online dei biglietti di risalita**, al fine di abbattere i tempi di attesa. Approfitta di questa opportunità!
- Se sei invece un possessore di una delle card di territorio che includono il costo degli impianti di risalita, o della **Guest Card** che garantisce degli sconti per molti degli impianti trentini, verifica sempre, prima di partire, come usufruire di queste modalità smart. Consulta il sito della società di impianti specifica, o fai riferimento all'ufficio di promozione turistica più vicino a te.
- Per il pagamento in loco, sono prediletti i **sistemi elettronici**.

